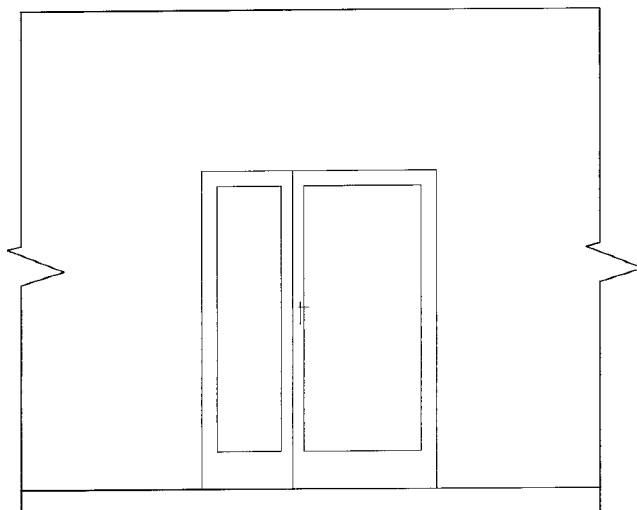
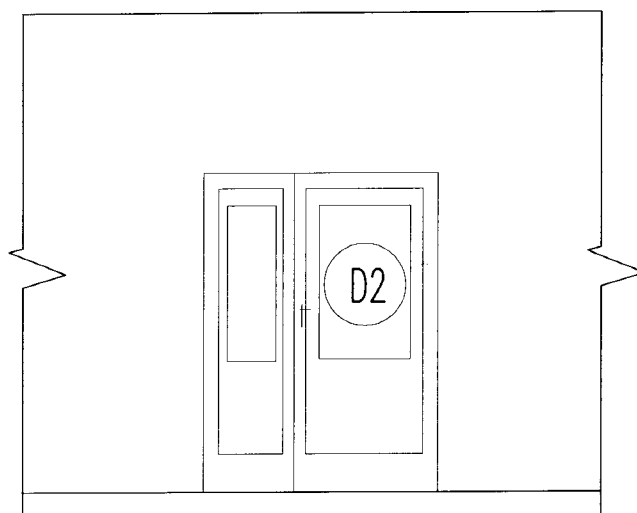


STÁVAJÍCÍ STAV
POHLED NA DVEŘE U SCHODIŠTĚ



NOVÝ STAV
POHLED NA DVEŘE U SCHODIŠTĚ



| | | | |
|-----------------|--|-----------|----------------|
| ODP. PROJEKTANT | ING. TOMÁŠ MATHEISL | INVESTOR | MĚSTO PETŘVALD |
| VYPRACOVAL | ING. ALEŠ MALIŠ | DATUM | 11/2012 |
| STAVBA | STAVEBNÍ ÚPR.-VÝMĚNA OKEN A DVEŘÍ ZŠ PETŘVALD, ŠKOLNÍ 246, PETŘVALD | MĚŘÍTKO | 1 : 50 |
| | | FORMÁT | 1A4 |
| OBSAH | DVEŘE U SCHODIŠTĚ | VÝKRES č. | 6 |