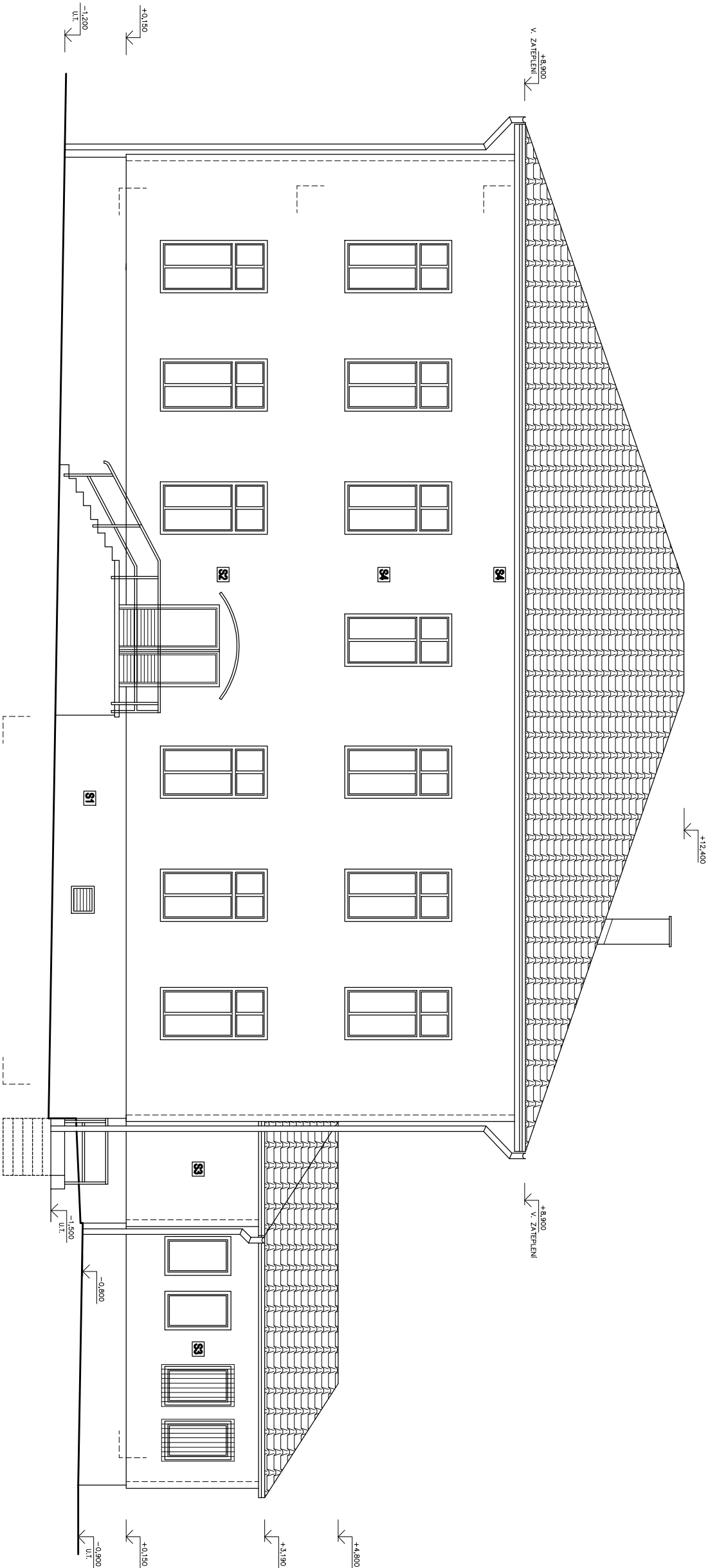
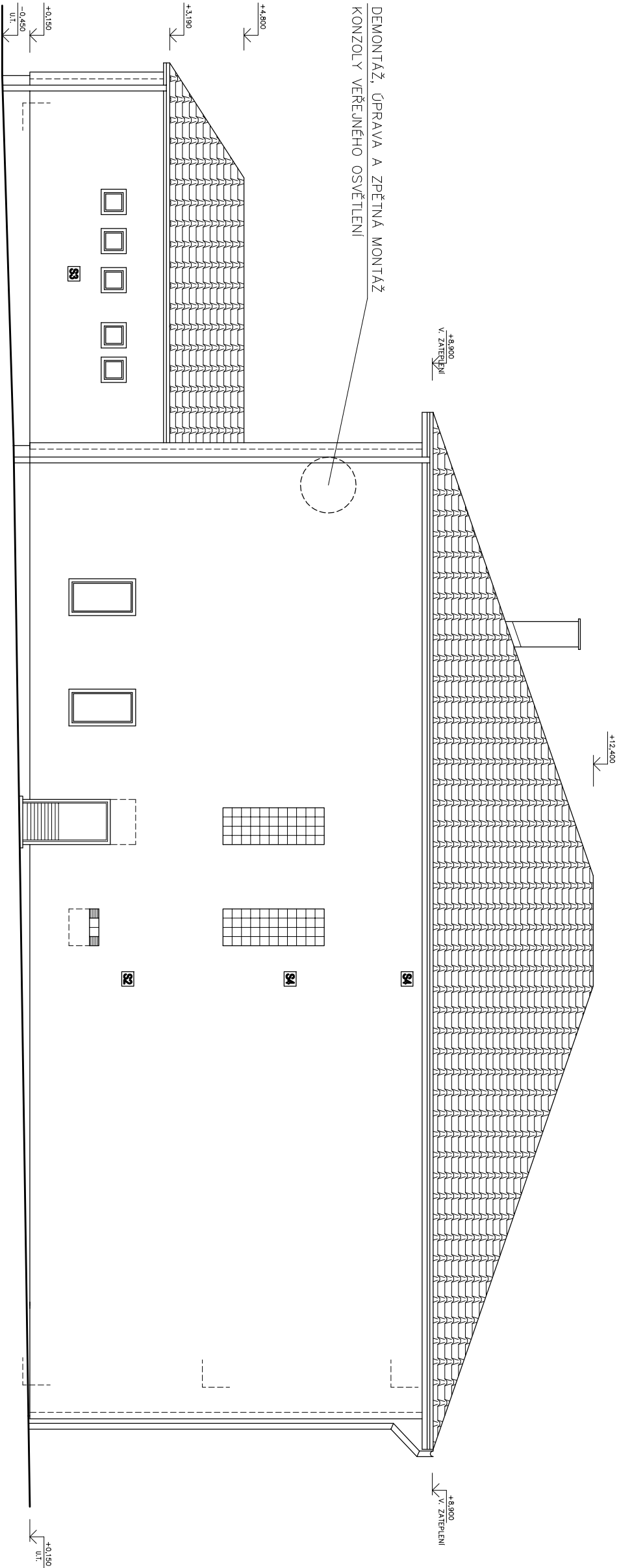


JIŽNÍ POHLED



SEVERNÍ POHLED



POZNÁMKA

- STAVAJÍCÍ OKNA A VCHODOVÉ DVEŘE PLASTOVÉ $U_{w(d)}=1,1 \text{ W/m}^2 \text{ K}^{-1}$ – ZOSTÁVAJÍ
- STAVAJÍCÍ SKLEPNÍ OCEL. OKNO A VCHODOVÉ OCEL. DVEŘE V 1.PP ZOSTÁVAJÍ
- Sč.** VIZ SKLADBY STĚN – PŘÍLOHA Č. 09

- DEMONTÁŽ A ZPĚTNÁ MONTÁŽ STAVAJÍCÍCH MŘÍŽÍ OKEN V MÍSTNOSTI Č. 1.13
- BUDE PROVEDENO ZATEPLENÍ OBVODOVÉHO ZDIVA : – POLYSTYREN EPS
- VČ. SYSTÉMOVÉ SILIKONOVÉ OMÍTKY – BARVA VIZ PRŮVODNÍ ZPRÁVA
- VENKOVNÍ ZATEPLENÍ ŠPALET A PARAPETŮ OTVORŮ : – POLYSTYREN tl. 20 mm
- PŘELOŽENÍ A ÚPRAVA SVODŮ A HROMOSVODU
- BUDE PROVEDENA VÝMĚNA OPLECHOVÁNÍ VENKOVNÍCH PARAPETŮ, JSOU NÁVRŽENY AL PARAPETY OHYBANÉ LAKOVANÉ R.Š. 400 mm BARVA BILÁ
- BUDE PROVEDENA OPRAVA VÝCHODNÍ A SEVERNÍ STRANY SOKLOVÉ OMÍTKY :
 - ROZSAH OPRAVY A BARVA SOKLU VIZ PRŮVODNÍ A TECHNICKÁ ZPRÁVA
- Zhotovitel stavby v průběhu realizace upřesní barevné odstíny se zadavatelem stavby podle vybraného komerčního vzorníku barev.

Kreslil	Ing. Duda J.	Zodp. projektant	Ing. Duda	ing. Petrvald Duda VOVMA Záměstí 22 710 00 Slazatka Ostava
Vypracoval	Ing. Duda J.	Tech. kontrola	Ing. Duda	
Místo stavby	k.ú. Petřavd u Karviné, parc. č. 36			
Investor	Město Petřavd, Gen. Svobody 511, 735 41 Petřavd			
Název stavby				
ZATEPLENÍ OBJEKTU Č.P. 150 k.ú. PETŘVALD U KARVINÉ				
POHLEDY J, S				
Formát		5A4		
Datum		01/2013		
Stupeň		DVZ		
Číslo zakázky		02./13		
Měřítko		Číslo výkresu		
1:100		06		