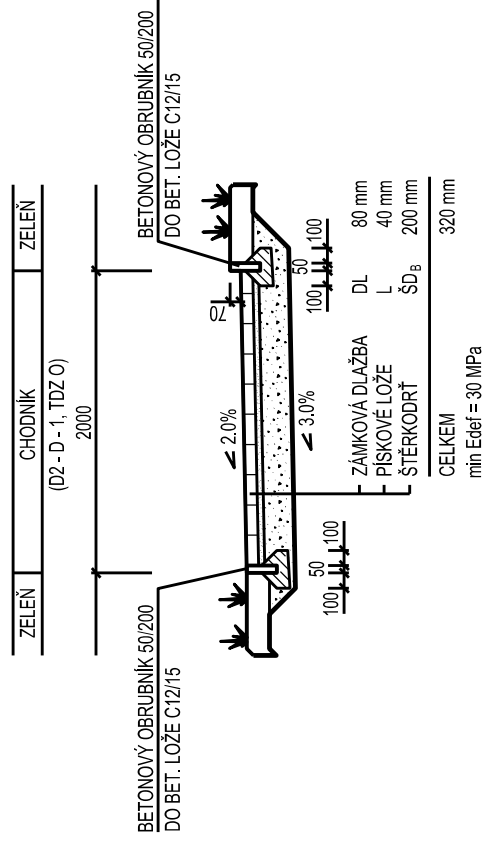
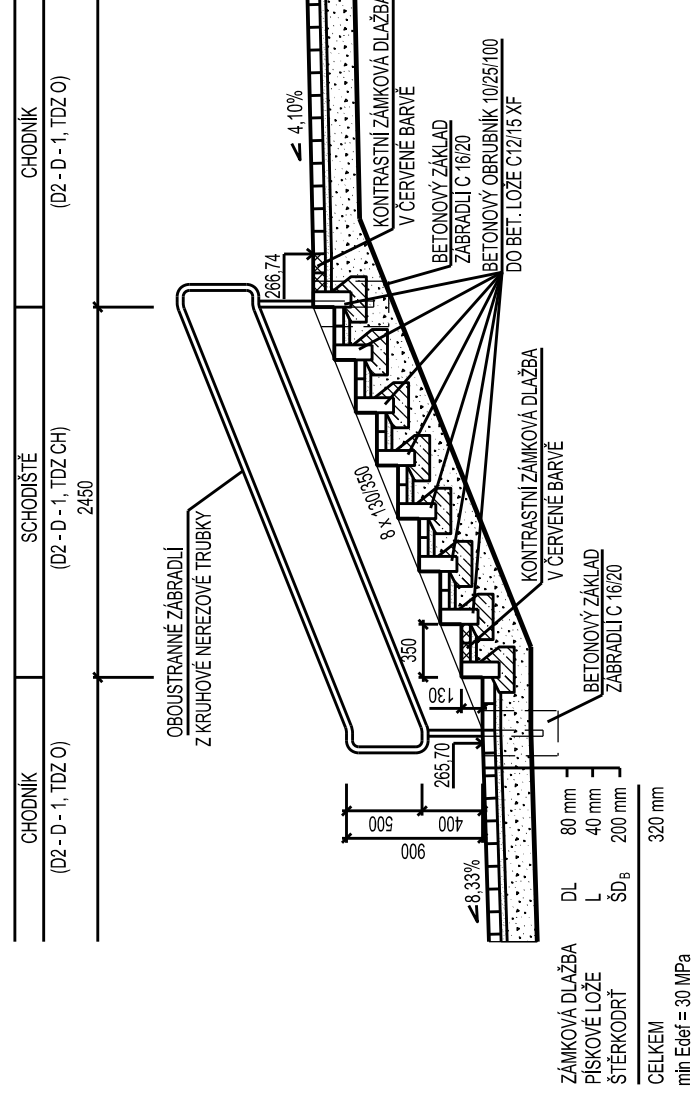


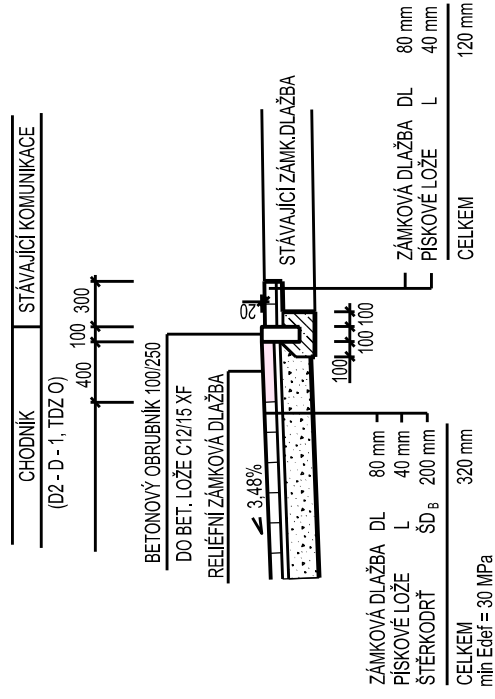
CHODNÍK V TERÉNU



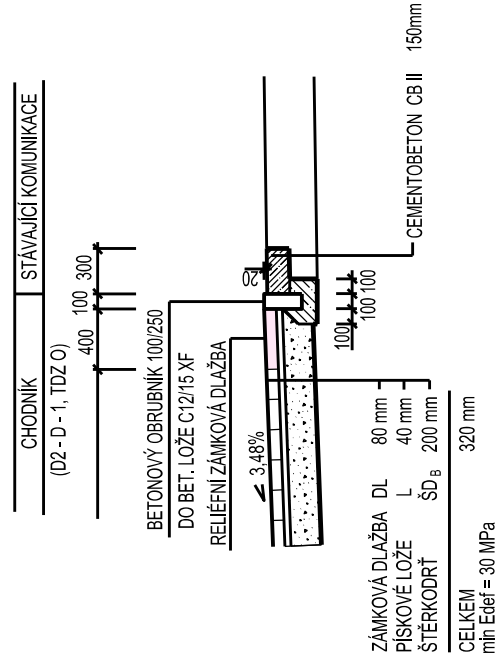
SCHODY



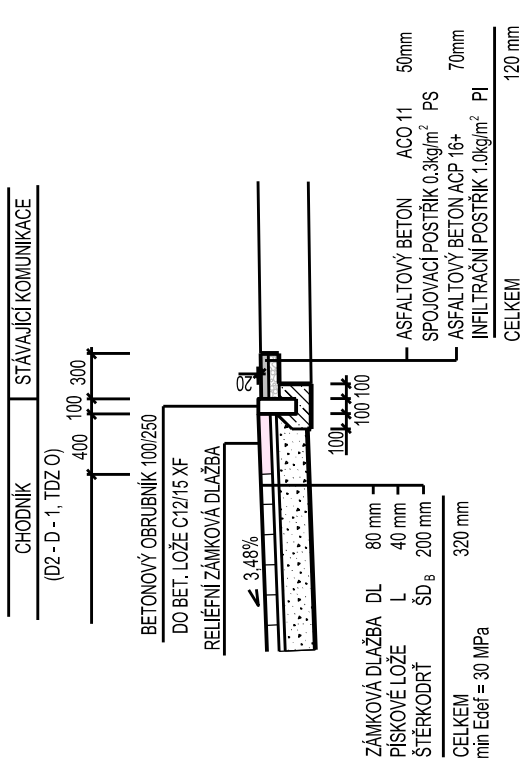
ŘEZ CHODNÍKEM U STÁVAJÍCÍ KOMUNIKACE ZE ZÁMKOVÉ DLAŽBY SE SNIŽENÝM OBRUBNÍKEM



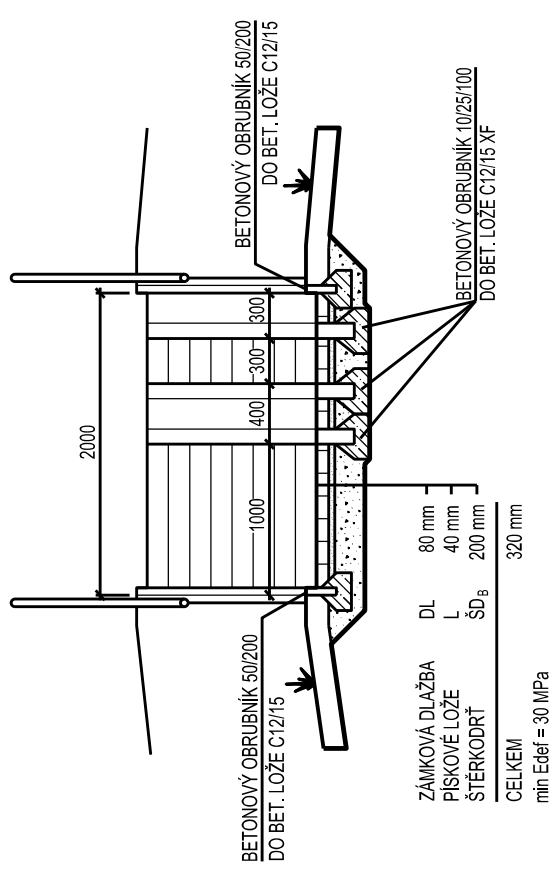
ŘEZ CHODNÍKEM U STÁVAJÍCÍ BETONOVÉ KOMUNIKACE SE SNIŽENÝM OBRUBNÍKEM



ŘEZ CHODNÍKEM U STÁVAJÍCÍ ASFALTOVÉ KOMUNIKACE SE SNIŽENÝM OBRUBNÍKEM



POHLED NA SCHODIŠTĚ



VZOROVÉ ŘEZY

INVESTOR:	MĚSTO PETŘVALD, NÁMĚSTÍ GEN. VICHERKA 2511, 735 41 PETŘVALD
ZODPOVĚDNÝ PROJEKTANT:	ING. TOMÁŠ ŠČUPÁK
PROJEKTANT:	ING. BRUNO URBANČÍK
AKCE:	
CHODNÍK PODÉL ULICE ŠKOLNÍ V PETŘVALDĚ ÚSEK č.2	
VZOROVÉ ŘEZY	
STUPĚŇ PD	DPS
MĚŘÍTKO	1 : 50
DATUM	01 / 2017
ČÍSLO VÝKRESU	B 6

PROINERK
projektční inženýrská kancelář s.r.o.

Starobělská 1133/5, Ostrava - Zábřeh